

ECOSTONE

5 COLORI
Colors

3 FORMATI MODULARI
Modular Sizes

10mm SPESSORE
Thickness

- 50x50 cm
20"x20"
- 33,3x33,3 cm
13"x13"
- 16,5x33,3 cm
6,5"x13"

Superficie **NATURALE**
R 12 GRUPPO C

BEIGE

V3



ISO 4

- 26570 50x50 1,000 m²/box
- 26500 33,3x33,3 1,000 m²/box
- 26510 16,5x33,3 1,000 m²/box

VERDE

V4



ISO 4

- 26572 50x50 1,000 m²/box
- 26502 33,3x33,3 1,000 m²/box
- 26512 16,5x33,3 1,000 m²/box

ROSSO

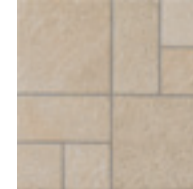
V4



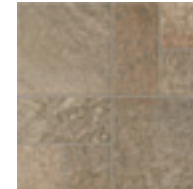
ISO 3

- 26573 50x50 1,000 m²/box
- 26503 33,3x33,3 1,000 m²/box
- 26513 16,5x33,3 1,000 m²/box

MOSAICO PREINCISO
33,3x33,3
1,000 m²/box



26550 BEIGE



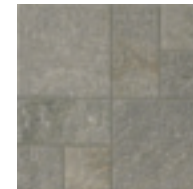
26552 VERDE



26553 ROSSO



26554 NERO



26551 GRIGIO

MODULO CIOTTOLO
33,3x33,3
4 PCS/BOX



26520 BEIGE



26522 VERDE



26523 ROSSO



26524 NERO



26521 GRIGIO

MOSAICO TRIANGOLO
33,3x33,3
4 PCS/BOX



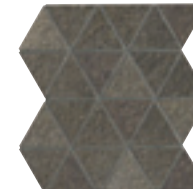
26560 BEIGE



26562 VERDE



26563 ROSSO

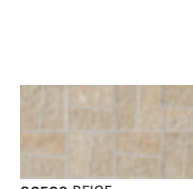


26564 NERO

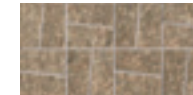


26561 GRIGIO

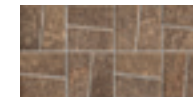
FASCIA
16,5x33,3
8 PCS/BOX



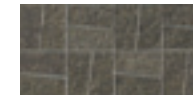
26530 BEIGE



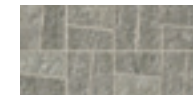
26532 VERDE



26533 ROSSO



26534 NERO



26531 GRIGIO

NERO

V3



ISO 3

- 26574 50x50 1,000 m²/box
- 26504 33,3x33,3 1,000 m²/box
- 26514 16,5x33,3 1,000 m²/box

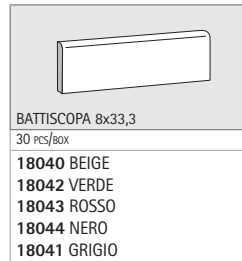
GRIGIO

V4



ISO 4

- 26571 50x50 1,000 m²/box
- 26501 33,3x33,3 1,000 m²/box
- 26511 16,5x33,3 1,000 m²/box



ECOSTONE SOFT

6 COLORI
Colors

1 FORMATO
Size

10mm SPESSORE
Thickness

STONALIZZAZIONE

COLOUR SHADE VARIATION • DIFFÉRENCE DE TONALITÉ • FARBENUNSTIMMIGKEIT • MATIZACIÓN • ИЗМЕНЕНИЕ ТОНА • 颜色渐变



Con questo termine si vuole indicare il grado (V1, V2, V3, V4) di variazione cromatica fra piastrella e piastrella racchiuso in ogni scatola di prodotto marchiato "Garfloor".

This symbol (V1, V2, V3, V4) classifies the chromatic shade variation among pieces of tile in one box of the "Garfloor" collection.

Parmi les symboles (V1, V2, V3, V4) nous indiquons le degré de variation chromatique entre les carreaux contenus dans chaque carton de produit à marque "Garfloor".

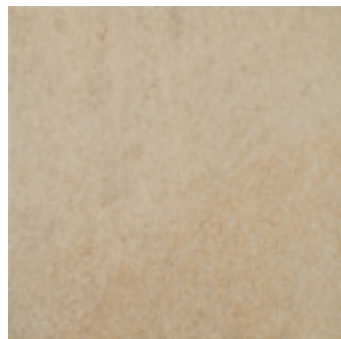
Mit den Abkürzungen (V1, V2, V3, V4) will man den Farbabweichungsgrad unter den Fliesen jeden Kartons von der Kollektion "Garfloor" weisen.

Con los matices (V1, V2, V3, V4) indique un grado de variación en los colores y en las superficies de la colección "Garfloor".

Термин указывает на степень (V1, V2, V3, V4) отклонения цвета керамической плитки в каждой коробке изделий под знаком "Garfloor".

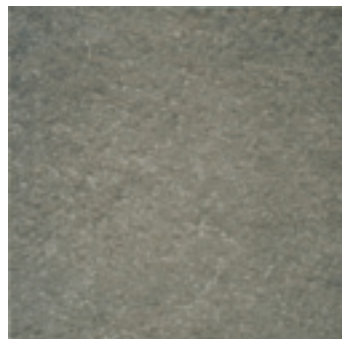
这个词表示 "Garfloor" 商标的每箱产品中瓷砖之间的色彩变化度 (V1, V2, V3, V4)。

BEIGE



26600 50x50 1,000 m²/box

GRIGIO



26601 50x50 1,000 m²/box

VERDE



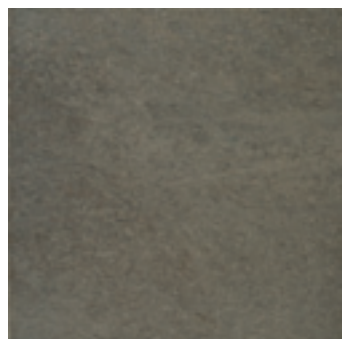
26602 50x50 1,000 m²/box

ROSSO



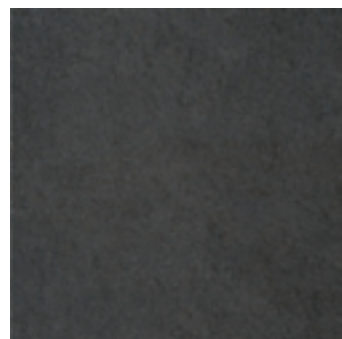
26603 50x50 1,000 m²/box

NERO



26604 50x50 1,000 m²/box

GRAFITE



26605 50x50 1,000 m²/box

IMBALLI E PESI

PACKINGS AND WEIGHTS • EMBALLAGES ET POIDS • VERPACKUNGEN UND GEWICHTE • EMBALAJES Y PESOS • УПАКОВКИ И ВЕС • 包装和重量

EN 14411/G Bla GL

Formato - Size - Format	pz/mq pcs/m ² psc/sqm stk/qm	pz/cat pcs/bate psc/box stk/kr	mq/scat m ² /bate kg/box kg/kr	kg/mg kg/m ² kg/sqm stk/qm	kg/scat. kg/bate kg/box kg/kr	scat/pal bate/pal box/pal kr/pal	mq/pal m ² /pal sqm/pal qm/pal	kg/pal
Pavimento 50x50	4	4	1,000	20,60	20,60	33	33,00	679,80
Pavimento 33,3x33,3	9	9	1,000	20,70	20,70	56	56,00	1.159,20
Pavimento 16,5x33,3	18	18	1,000	20,35	20,35	56	56,00	1.139,60
Mosaico Preinciso 33,3x33,3	9	9	1,000	20,70	20,70	56	56,00	1.159,20
Modulo Ciottolo 33,3x33,3	9	4	0,360	-	9,60	-	-	-
Mosaico Triangolo 33,3x33,3	9	4	0,360	-	9,20	-	-	-
Fascia 16,5x33,3	-	8	2,40 ml	-	8,20	-	-	-
Sgocciolatoio	-	8	2,40 ml	-	12,26	-	-	-
Battiscopa	-	30	10,00 ml	-	10,55	-	-	-



PAVIMENTO
Floor tile
Sol
Boden
Piso
Полы
地磚



DECORO INCOLLATO SU RETE
Mesh-mounted decors
Décor collé sur filet
Dekor auf Netz geklebt
Decoro enmallado
Клееный декор на сетке
粘貼在网上的裝飾件



SUPERFICIE NATURALE
Natural surface
Surface naturelle
Natürliche Oberfläche
Superficie natural
Натуральная поверхность
天然表面



RESISTENTE AGLI SBALZI TERMICI
Thermal shock resistant
Résistant aux écarts thermiques
Temperaturwechselbeständigkeit
Resistencia a las variaciones térmicas
Устойчивый к термоударам
耐熱度波動



RESISTENTE AL GELO
Frost resistant
Résistant au gel
Frostbeständig
Resistencia al hielo
Морозоустойчивый
防冻



RESISTENZA ALLO SCIVOLAMENTO
Slip resistance
Résistance au glissement
Bestimmung der Rutschemmenden Eigenschaft
Resistencia al deslizamiento
Сопротивляемость скольжению
防滑



SPESSORE MAGGIORATO
Increased thickness
Épaisseur majorée
Erhöhte Stärke
Espesor aumentado
Увеличенная толщина
加厚厚度



CLASSE DI RESISTENZA ALL'ABRAZIONE SUPERFICIALE (DOVE INDICATO)
Class of resistance to surface abrasion (where indicated)
Classe de résistance à l'abrasion superficielle (où mentionné)
Oberflächenabrieb-Beanspruchungsgruppe (wo bezeichnet)
Clase de resistencia a la abrasión superficial (cuando indicado)
Класс сопротивляемости поверхностному истиранию (где указано)
耐表面磨蚀等级 (标示之处)



ALTA RESISTENZA
High resistance
Haute résistance
Hohe Festigkeit
Alta resistencia
Высокая сопротивляемость
机械阻力高



POSA CONSIGLIATA CON FUGA
Suggested laying with joint
Pose est conseillée avec joint
Verlegung mit Fuge empfohlen
Colocación aconsejada con junta
Рекомендуется укладка со швом
建议的留缝施工



• STAMPA AD ALTA RISOLUZIONE
• HIGH-DEFINITION PRINTING
• IMPRESSION HAUTE RÉOLUTION
• HOCHAUFLÖSUNGSDRUCK
• IMPRESIÓN DE ALTA RESOLUCIÓN
• ПЕЧАТЬ С ВЫСОКИМ РАЗРЕШЕНИЕМ
• 高分辨率印刷



• GLAZED PORCELAIN TILES
• GRÉS CÉRAME ÉMAILLE
• GLASIERTES FEINSTEINZEUG
• GRES PORCELÁNICO ESMALTADO
• ГЛАЗУРОВАННЫЙ КЕРАМОГРАНИТ
• 玻化上釉磚



ECOSTONE CONTIENE IL 40% DI MATERIALE RICICLATO PRE-CONSUMER COSTITUITO DA SCAGLIE DI VETRO, ARGILLE DI RECUPERO E SOTTOPRODOTTI DEL PROCESSO DI LAVORAZIONE. Ecostone contains 40% pre-consumer recycled material made of chips of glass, recycled clays and by-products of the production process.

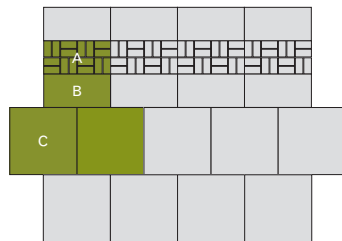


ECOSTONE

SCHEMI DI POSA

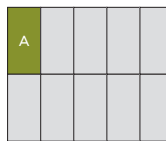
LAYING PATTERNS • CALEPINAGES • VERLEGUNGSBEISPIELE • ESQUEMAS DE COLOCACIÓN • СХЕМЫ УКЛАДКИ • 施工图

VERDE



A - Fascia 16,5x33,3 - 17%
 B - PAV 16,5x33,3 - 17%
 C - PAV 33,3x33,3 - 66%

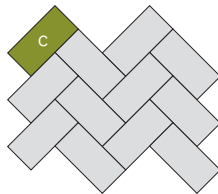
BEIGE



Muretto
 A - PAV 16,5x33,3 - 100%

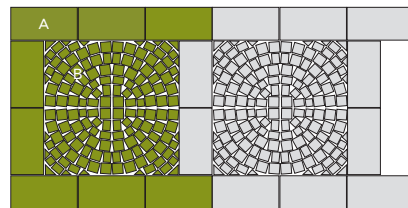


Bordo Piscina
 B - Fascia 16,5x33,3 - 100%



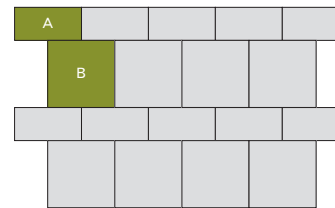
C - PAV 16,5x33,3 - 100%

NERO/GRIGIO



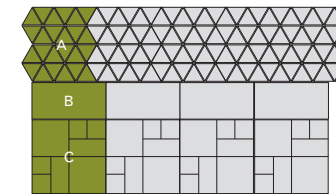
A - PAV 16,5x33,3 - 47%
 B - Modulo Ciottolo 33,3x33,3 - 53%

ROSSO



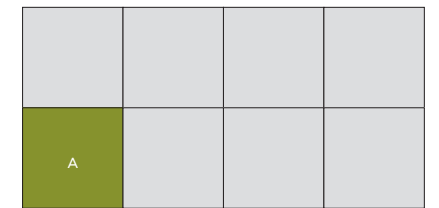
A - PAV 16,5x33,3 - 34%
 B - PAV 33,3x33,3 - 66%

GRIGIO



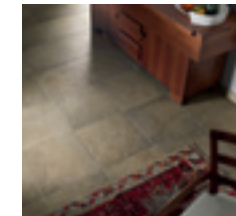
A - Mosaico Triangolo 33,3x33,3 - 40%
 B - PAV 16,5x33,3 - 20%
 C - Mosaico Preinciso 33,3x33,3 - 40%

NERO



A - PAV 50x50 - 100%

VERDE SOFT

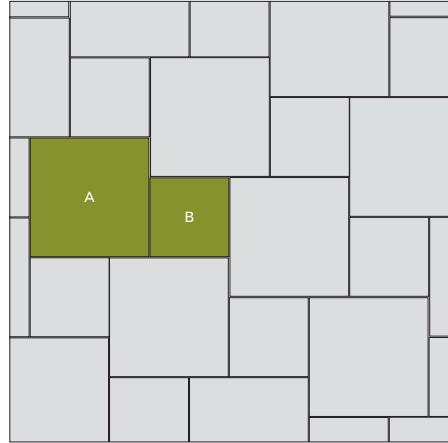


ROSSO SOFT

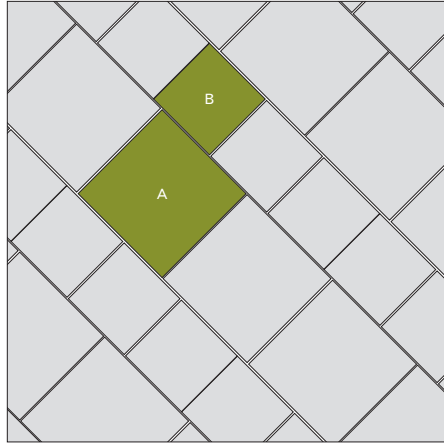


SCHEMI DI POSA

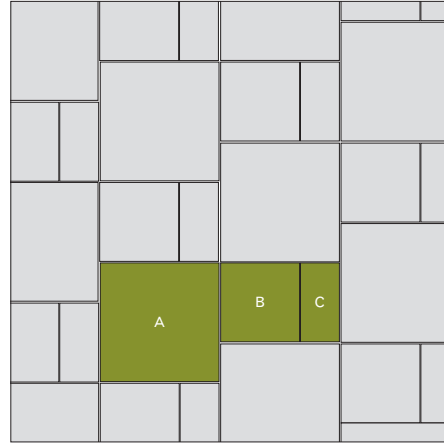
LAYING PATTERNS • CALEPINAGES • VERLEGUNGSBEISPIELE • ESQUEMAS DE COLOCACIÓN • СХЕМЫ УКЛАДКИ • 施工图



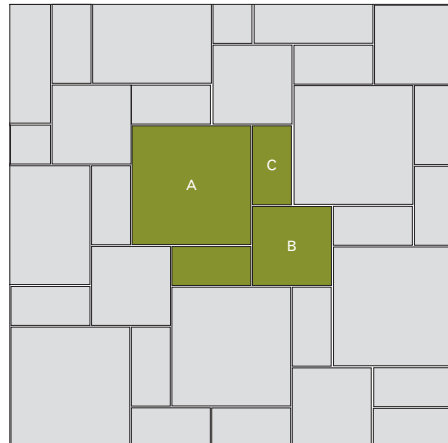
A - 50x50 - 69%
B - 33,3x33,3 - 31%



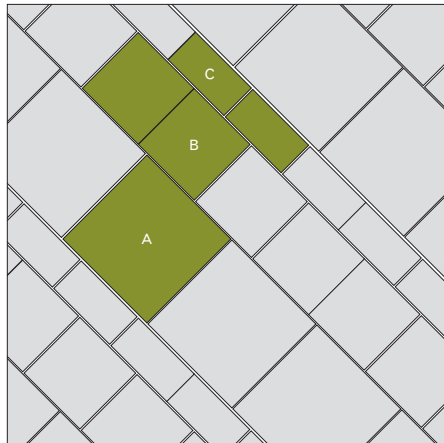
A - 50x50 - 60%
B - 33,3x33,3 - 40%



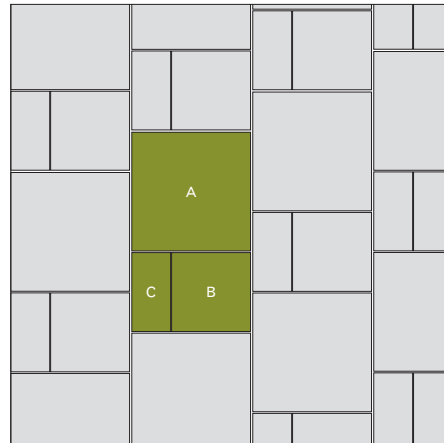
A - 50x50 - 60%
B - 33,3x33,3 - 26,7%
C - 16,5x33,3 - 13,3%



A - 50x50 - 53%
B - 33,3x33,3 - 23,6%
C - 16,5x33,3 - 23,4%



A - 50x50 - 50%
B - 33,3x33,3 - 33,5%
C - 16,5x33,3 - 16,5%



A - 50x50 - 60%
B - 33,3x33,3 - 26,7%
C - 16,5x33,3 - 13,3%

CARATTERISTICHE GENERALI

GENERAL CHARACTERISTICS • CARACTERISTIQUES GENERALES • ALLGEMEINE EIGENSCHAFTEN • CARACTERISTICAS GENERALES • ОБЩИЕ ХАРАКТЕРИСТИКИ • 综合特点

GRES PORCELLANATO SMALTATO		GLAZED PORCELAIN TILE • GRÉS CÉRAMÉ ÉMAILÉ • GLASIERTES FEINSTEINZEUG GRES PORCELÁNICO ESMALTADO • ГЛАЗУРОВАННЫЙ КЕРАМИЧЕСКИЙ ГРАНИТ • 釉面瓷磚		EN 14411/G Bla GL
	CARATTERISTICHE TECNICHE PHYSICAL PROPERTIES CARACTERISTIQUES TECHNIQUES TECHNISCHE DATEN CARACTERÍSTICAS TÉCNICAS ТЕХНИЧЕСКИЕ ХАРАКТЕРИСТИКИ 技术特征	NORME NORMES NORMES NORMAS НОРМАТИВНЫЕ ТРЕБОВАНИЯ 标准	VALORE PRESCRITTO DALLE NORME REQUIRED STANDARDS VALEUR PRESCRITE PAR LES NORMES NORMES VALORES PREVISTOS POR LAS NORMAS SIGNIFICACIÓN NORMATIVA DE LOS REQUISITOS 标准规定值	VALORE GARDENIA GARDENIA VALUES VALEUR GARDENIA GARDENIA WERTE VALOR GARDENIA КЛАССИФИКАЦИЯ GARDENIA 数值
	Assorbimento d'acqua Water absorption Absorption d'eau Wasseraufnahme Absorción de agua Водопоглощение 吸水率	ISO 10545-3 (EN 99)	≤ 0,5%	Conforme Comply with Conforme Gemäß Conforme Соответствует 符合
	Resistenza alla flessione Bending strength Résistance à la flexion Biegezugfestigkeit Resistencia a la flexión Прочность на изгиб 抗弯强度	ISO 10545-4 (EN 100)	≥ 35 N/mm ²	Conforme Comply with Conforme Gemäß Conforme Соответствует 符合
	Durezza (Scala Mohs) Hardness (Mohs scale) Dureté (échelle Mohs) Oberflächenhärte (nach Mohs) Durezza (crad) Твердость (шкала Мооса) 硬度 (莫氏)	(EN 101)	≥ 6	Conforme Comply with Conforme Gemäß Conforme Соответствует 符合
	Coefficiente di dilatazione termica lineare Coefficient of linear thermal expansion Coefficient de dilatation thermique lineaire Wärmeausdehnung Coeficiente de dilatación termica lineal Коэффициент теплового линейного расширения 线性热膨胀系数	ISO 10545-8 (EN 103)	≤ 9x10 ⁻⁶ °C ⁻¹	Conforme Comply with Conforme Gemäß Conforme Соответствует 符合
	Resistenza agli sbalzi termici Thermal shock resistance Résistance aux écarts de température Temperaturwechselbeständigkeit Resistencia a las variaciones térmicas Стойкость к тепловым ударам 耐热突变	ISO 10545-9 (EN 104)	Nessun campione deve presentare difetti visibili No sample must show visible defects Aucun échantillon ne doit présenter des défauts visibles Kein Exemplar soll sichtbare Schäden aufweisen Ninguna muestra debe presentar defectos visibles Ни на одном образце не должно быть видимых дефектов 任何样品都不得存在显眼缺陷	Conforme Comply with Conforme Gemäß Conforme Соответствует 符合
	Resistenza al gelo Frost resistance Résistance au gel Frostbeständigkeit Resistencia al hielo Морозостойкость 防冻	ISO 10545-12 (EN 202)	Nessun campione deve presentare rotture o alterazioni apprezzabili della superficie No sample must show breaks or evident alterations of the surface Les échantillons ne doivent pas présenter de ruptures ou d'altérations considérables de la surface Die Muster dürfen weder Bruch noch Schäden an der Oberfläche aufweisen Ninguna muestra debe presentar roturas o alteraciones apreciables de la superficie На поверхности образцов не должно быть сколов и заметных нарушений 任何样品都不得存在破裂或表面有可鉴别的变质	Conforme Comply with Conforme Gemäß Conforme Соответствует 符合
	Resistenza all'attacco chimico ² Chemical resistance ² Résistance à l'attaque chimique ² Beständigkeit gegen Chemikalien ² Resistencia química ² Химическая устойчивость ² 耐化学作用 ²	ISO 10545-13 (EN 106)	Metodica di prova disponibile Testing method available Norme d'essais Prüfverfahren greifbar Metodologia de pruebas disponibles Используемая методика проверки 备有测试方法论	Conforme Comply with Conforme Gemäß Conforme Соответствует 符合
	Resistenza alle macchie Stain resistance Résistance aux taches Fleckenbeständigkeit Resistencia a las manchas Стойкость к образованию пятен 防污	ISO 10545-14 (EN 122)	Classe 3 min Minimum classe 3 Minimum Klasse 3 Mínimo categoría 3 Класс 3 мин 最小3级	Conforme Comply with Conforme Gemäß Conforme Соответствует 符合
	Resistenza dei colori alla luce Color resistance to light Résistance des couleurs à la lumière Lichtbeständigkeit Resistencia de los colores a la luz Светоустойчивость цветов 颜色耐光	DIN 51094	Non devono presentare apprezzabili variazioni di colore No noticeable color change Ne doivent pas présenter de variations importantes des couleurs Die Muster dürfen keine sichtbaren Farbveränderungen aufweisen No deben presentar variaciones apreciables de color Изменения цвета должны быть незначительными 不得存在可鉴别的颜色变化	Campioni inalterati in brillantezza e colore No change in brightness or color Échantillons inchangés en brillance et couleur Glanz und Farbe der Muster unverändert Muestras inalteradas en brillo y color Образцы неизменны по яркости и цвету 亮度与色彩不变的样品
	Resistenza al Cavillo ¹ Crazing resistance ¹ Résistance aux craquelures ¹ Haarriss-Beständigkeit ¹ Resistencia al cuarteo ¹ Стойкость к образованию кракелюров ¹ 耐裂纹 ¹	ISO 10545-11 (EN 105)	Richiesta Demande Demande Nachfrage Demanda Требование 要求	Conforme Comply with Conforme Gemäß Conforme Соответствует 符合
	Resistenza allo scivolamento ³ Slip resistance ³ Résistance au glissement ³ Bestimmung der Rutschhemmenden Eigenschaft ³ Resistencia al deslizamiento ³ Спротивление скольжению ³ 防滑 ³	DIN 51130	6° ≤ α ≤ 10° = R9 10° < α ≤ 19° = R10 19° < α ≤ 27° = R11 27° < α ≤ 35° = R12 α > 35° = R13	Valore fornito a richiesta Value supplied on demand Donnée fournie à la demande Wert auf Wunsch erteilt Valor dado a petición Значение дается по запросу 根据要求提供数值

Ecostone è un prodotto di Ceramiche Gardenia Orchidea. Per le avvertenze di installazione e per le regole e norme in materia di pulizia e manutenzione del prodotto, si rimanda alle specifiche contenute nel catalogo generale Gardenia Orchidea.

Ecostone is a product of Ceramiche Gardenia Orchidea. For tiling instructions and details on cleaning and maintaining the product, please refer to the information provided in Gardenia Orchidea's general catalogue.

Ecostone est un produit Ceramiche Gardenia Orchidea. Pour les conseils de pose et pour connaître la marche à suivre en ce qui concerne le nettoyage courant et les soins d'entretien du produit, voir le catalogue général Gardenia Orchidea.

Ecostone ist ein Produkt von Ceramiche Gardenia Orchidea. Für Hinweise zur Verlegung, zu Normen und Anweisungen für die Reinigung und Pflege, berücksichtigen Sie bitte die Angaben des allgemeinen Katalogs von Gardenia Orchidea.

Ecostone es un producto de Ceramiche Gardenia Orchidea. Para las instrucciones de instalación, así como para las normas y reglas en materia de limpieza y mantenimiento del producto, les remitimos a las especificaciones contenidas en el catálogo general Gardenia Orchidea.

Ecostone – это изделия компании Ceramiche Gardenia Orchidea. Вы можете ознакомиться с инструкциями по укладке, правилами и нормами по чистке и уходу за плиткой в специальном разделе общего каталога Gardenia Orchidea.

Ecostone 是Ceramiche Gardenia Orchidea的产品系列。安装警告以及关于产品清洁保养方面的法律和规则，请参阅Gardenia Orchidea产品总目录中的说明。

Le forniture sono effettuate alla condizioni generali di vendita di ceramiche gardenia orchidea riportate sul catalogo generale.

Supplies are carried out under the general conditions ceramiche gardenia orchidea terms of sale as written on the general catalogue.

Les fournitures son effectuees selon le condition general de vente ceramiche gardenia orchidea comme indique sur le catalogue general.

Die lieferung werden nach den general verkaufskonditionen del ceramiche gardenia orchidea durchgefuehrt, wie sie auf dem general katalog aufgefuehrt sind.

Los suministros son efectuados segun las condiciones generales de venta gardenia orchidea que estan indicadas en el catalogo general.

поставки осуществляются на условиях компании «Ceramiche Gardenia Orchidea», приведенных в общем каталоге.

供货应按照图册所载的Ceramiche Gardenia Orchidea总条件进行。

Direzione e coordinamento a cura di Ufficio Marketing Ceramiche Gardenia Orchidea.

Publicato da Ceramiche Gardenia Orchidea S.p.A.
Via Canaletto, 27
41042 SPEZZANO DI FIORANO (MO)

Pubblicazione Marzo 2012.

"La proprietà intellettuale del presente catalogo è riservata per tutti i Paesi. La traduzione, riproduzione, memorizzazione elettronica e l'adattamento totale o parziale e con qualsiasi mezzo (compresi microfilm e le copie fotostatiche) dei suoi contenuti comporta la violazione dei diritti di copyright di Ceramiche Gardenia Orchidea S.p.A.
I prodotti raffigurati nelle immagini del presente catalogo sono protetti secondo la normativa vigente in materia di proprietà industriale".

Management and coordination by Ceramiche Gardenia Orchidea Marketing Office.

Published by Ceramiche Gardenia Orchidea S.p.A.
Via Canaletto, 27
41042 SPEZZANO DI FIORANO (MO)

Copyright March 2012.

"All the intellectual property rights of this catalogue are reserved in all countries. Translation, reproduction in print or electronic form, and adaptation, in whole or in part, using any means (including microfilm and photocopy formats) of the contents of the said catalogue constitute a violation of Ceramiche Gardenia Orchidea S.p.A.'s copyright.
The products featured in the photographs in this catalogue are protected by current industrial property legislation."

- I colori possono risultare falsati dai procedimenti litografici.
- The colours could be altered by the lithographic printing process.
- Les couleurs peuvent résulter faussées par les procédés lithographiques.
- Durch die Lithographie können farbliche Täuschungen entstehen.
- Los colores pueden resultar falseados por los procedimientos litográficos.
- ЦВЕТА МОГУТ БЫТЬ ИСКАЖЕНЫ ВСЛЕДСТВИЕ ЛИТОГРАФИЧЕСКОЙ ОБРАБОТКИ.
- 颜色可通过平版印刷处理而改变

ECOSTONE



**GARDENIA
ORCHIDEA**

Spezzano, MO (Italy) - tel +39.0536.849611 - fax +39.0536.849856
www.garfloor.com - e-mail: info@garfloor.it

COD. 6002101